

# JBC

[www.jbctools.com](http://www.jbctools.com)

## 取扱説明書



### BCB

B・IRON用充電スタンド

本取扱説明書は下記製品に対応しています。

BCB-9A

## 同梱物リスト

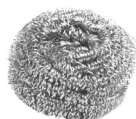
以下の品目が同梱されます。



B·IRON用充電スタンド .....1個



B·IRONディスプレイホルダー 5-7インチ ....1個  
Ref. 0030723  
固定ノブ付属。




B·IRON充電スタンド用真鍮タワシ .....1個  
Ref. CL0300  
充電スタンドに組付け済み。



電源コード ..... 1個  
Ref. 0028103 100V - 日本



取扱説明書(本書) .....1個  
Ref. 0035051

 本製品を使用する前に、本取扱説明書およびその安全に関するガイドラインをよくお読みください。

## 機能と接続

BCB充電スタンドは、B・IRONツールと充電ホルダーを使用します。

### BCB - 正面図



### BCB - 背面図



## ESD安全接続

**注：**すべてのB・IRON部品はCE規格に準拠していますが、ツール自体は接地されていません。そのため、ESD規制に準拠するには、B・IRONツールのユーザーがESDに準拠した接地を行う必要があります。

JBCは、ESD対応のテーブルマット、アースケーブル、プラグ、およびリストバンドを用意しています。より詳細な情報は [www.jbctools.com](http://www.jbctools.com) にアクセスしてください。

## ワークスタイル例

### シングルツールのセットアップ



\* JBCのPDSデバイス型ディスプレイ又はお客様のスマートフォンやタブレットをディスプレイとして使用することができます。お客様のデバイスで使用方法についての詳細は、「B-IRONアプリのインストールと更新」のセクションを参照してください。

\*\* B-IRONツールと充電ホルダーは、お客様ニーズに合わせて組み立て、使用、および組み合わせを行うことができます。詳細は、互換性テーブルを確認してください。

## ワークスタイル例

### デュアルツールのセットアップ

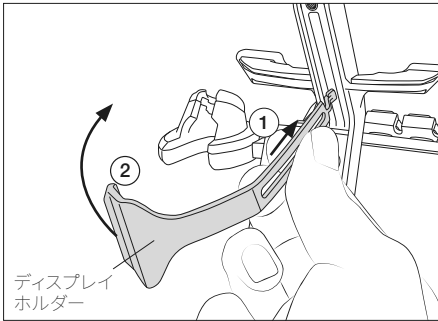


## 互換性

充電ホルダー品番	ツール品番			
	B-100	B-500	B-NANO	B-TWEEZERS
グリップ用： H2464 (左) / H2465 (右)	●	●	●	
ピンセット用： H2466 (左) / H2467 (右)				●

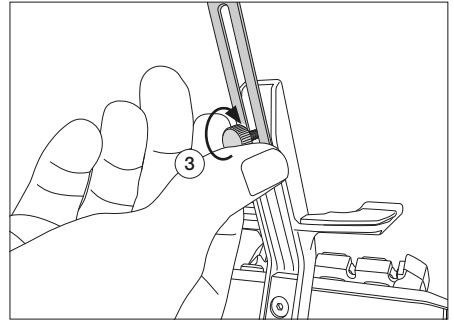
# ステーションのセットアップ

## 1. ディスプレイホルダーの組付け



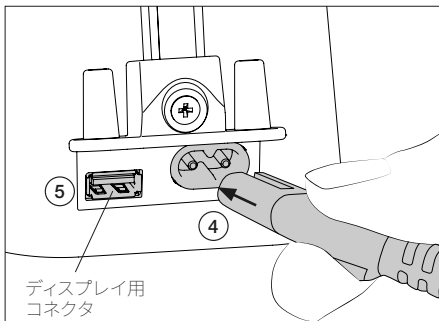
ディスプレイホルダーの細い方の端を充電スタンドのリアレールの上部に差し込みます(1)。次にディスプレイホルダーを90度回転させ(2)垂直になるようにします。

## 2. ディスプレイホルダーの固定



固定ノブ(3)を差し込み、所定の位置に留めますがディスプレイホルダーを動かせる程度に締めます。

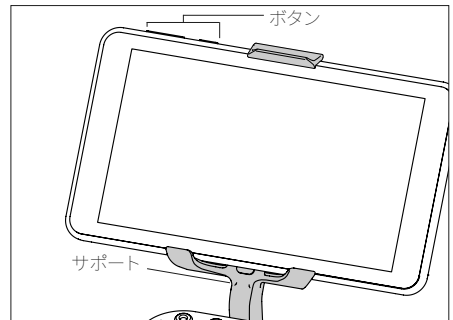
## 3. スタンド接続 / ディスプレイ接続



充電スタンドを主電源(4)に接続します。

付属のUSBケーブルでディスプレイをUSBポート(5)に接続すると、作業中に充電を続けることができます。

## 4. ディスプレイの設置

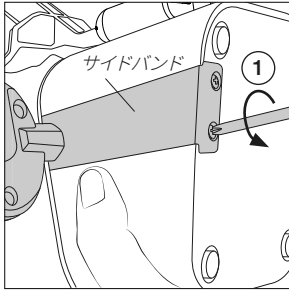


ディスプレイのボタンが上を向くようにディスプレイをサポートに置き、ディスプレイホルダーの高さを調節し、固定ノブを締めます。電源ボタンを長押ししてディスプレイの電源を入れた後、B・IRONアプリを開きます。

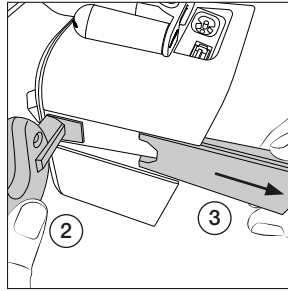
\*注: このアプリは、お客様のデバイスにダウンロードすることもできます。その方法については、「B・IRONアプリのインストールと更新」のセクションを参照してください。

## 充電ホルダーの組付け

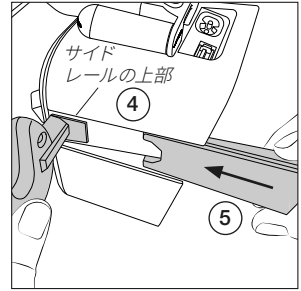
充電ホルダーは、充電スタンドの底部のねじを緩めて交換することができます。



底部のネジ(1)を緩めてください。



充電ホルダーを一方の手で抑え(2)、もう一方の手でサイドバンドを下に引き下ろしてください(3)。



新しい充電ホルダーを取り付けるために、サイドレール(4)の上部に置き、ホルダーが所定の位置に固定されるまでサイドバンド(5)を元の位置へスライドしてください。最後に、スタンドのねじを締め、固定してください。

## JBCソフトウェア

新しく購入したJBC製品の場合は、インストールや初期ダウンロードは不要です。JBCのディスプレイとツールは共に最新の更新済みソフトウェア/ファームウェアがインストールされており、すぐに使える状態にあります。

### 注:

アプリ:手持ちのディスプレイ(タブレットやスマートフォン)を使用する場合は、JBCのウェブページからB・IRONアプリをダウンロードし、デバイスにインストールする必要があります。

ファームウェア:ツールのファームウェアは自動的に更新されませんので、ユーザーが手動で更新する必要があります。これを行うには、次ページの指示に従ってください。

## アプリのバージョン

ディスプレイ(タブレットやスマートフォン)に以下の必要なバージョンのアプリがインストールされていることを確認してください。

- グリップにはバージョン**1.6**以上のアプリが必要です。
- ピンセットにはバージョン**1.7**以上のアプリが必要です。

## アプリのインストール

JBCのデバイス型ディスプレイ(アンドロイド)には、B・IRONアプリがインストール済みです。

ユーザーのスマートフォンやタブレット(アンドロイド/iOS)の場合は、App Store/Play Storeに進み、検索バーで「JBC B・IRON」を検索してください。

注: アプリをダウンロードするにはインターネット接続が必要です。

または、以下のQRコードをスキャンしてB・IRONアプリページに直接アクセスしてください。



## アプリの更新

インターネット接続を使用したディスプレイ (Android / iOS)

Google Play (Android)または(iOS)を通してアプリを更新してください。

インターネット接続を使用しないディスプレイ (Android)

JBCのウェブサイト: <https://www.jbctools.com/jbcsoftware.html>からJBCのインストーラープログラムを別のデバイスにダウンロードしてください。



次にダウンロードされたプログラムを、B・IRONで使用されるディスプレイの内部記憶装置にコピーしてください。ディスプレイの内部記憶装置にアクセスし、ダウンロードされたプログラムを実行してください。プログラムが終了すると、アプリは最新バージョンに更新されます。

注: JBCディスプレイの場合は、下にスワイプすると内部記憶装置フォルダーが開きます。

## 付属品

B・IRONディスプレイホルダー10-13インチ

Ref. 0031246



ディスプレイホルダー

B・IRONステーションに同梱されているディスプレイホルダーに加えて、JBCは、10-13インチのサイズのタブレット用のホルダーを用意しています。



## 付属品 (続き)

### B・IRONステーションのツール拡張キット

#### B・NANO K\*

##### Nanoグリップ拡張キット

このキットでは、NANOグリップによりB・IRONステーションを拡張することができます。

C115カートリッジを使用。



#### B・TWEEZERS K\*

##### Nanoピンセット拡張キット

このキットでは、B・TWEEZERSを追加することによってB・IRONステーションをリワークステーションにアップグレードすることができます。

C115カートリッジを使用。



#### B・100 K\*

##### 軽量グリップ拡張キット

このキットでは、B・100 Light HandleによりB・IRONステーションを拡張することができます。

C210カートリッジを使用。



#### B・500 K\*

##### グリップ拡張キット

このキットでは、B・500 HandleによりB・IRONステーションを拡張することができます。

C210カートリッジを使用。



\* カートリッジは未付属。

ツールを充電するには、B・IRON充電スタンドまたはステーションが必要です。

必要なアプリのバージョン：グリップは1.6以上、ピンセットは1.7以上。

## メンテナンス

メンテナンスを行う前に、必ずツールからカートリッジを取り出し、充電スタンドを電源から切り離してください。装置が冷却されるまで待ちます。

- 湿った布で本体とツールを拭きます。アルコールは金属部分以外には使用しないでください。
- 充電が正常に行われるように、ツールと充電スタンドの金属部分に汚れがないことを定期的を確認します。
- こて先が酸化しないように、こて先表面はきれいにしておきます。表面がざらざらしていたり、埃がついていたりすると、はんだ接合への熱伝達の妨げになります。
- アルコール、シンナー、またはベンゼンなどの液体でデバイス型ディスプレイを清掃しないでください。
- 修理を行えるのは、JBC認定のテクニカルサービス担当者のみです。



## 安全に関する注意事項 - バッテリー



感電、けが、火事、爆発を避けるため、必ず安全に関するガイドラインに従ってください。

- **注意:** 本製品にはリチウムイオン電池が含まれています。誤った取り扱いや不適切な使用は、火災、爆発、人身事故の原因となります。
- 必ず付属の充電器を使用してください。破損した充電器やバッテリーは使用しないでください。
- 電池や製品を分解したり、改造したりしないでください。感電、火災、製品破損の原因となります。
- 電池の破損、液漏れ、過熱が発生した場合は、直ちに使用を中止し、カスタマーサポートまたはJBCテクニカルサービスまでご連絡ください。
- 電池を内蔵した機器は、法規に従って責任を持って廃棄してください。電池をリサイクルできるように、地域の規則に従って廃棄してください。
- 電池の入った機器を家庭ゴミとして捨てたり、火や水の中に捨てたりしないでください。

## 安全に関する注意事項



感電、けが、火事、爆発を避けるため、必ず安全に関するガイドラインに従ってください。

- はんだ付けやリワーク以外の目的で、ユニットを使用しないでください。不適切な使用により、火事が発生する恐れがあります。
- 電源コードは、適切なコンセントに差し込んでください。コードを抜く場合は、ワイヤーではなくプラグを持ってください。
- 損傷する可能性があるため、ツール本体を分解したり開いたりしないでください。
- 通電中部品作業は行わないでください。
- ツール未使用時はスタンドに置いておくことでバッテリーが充電されます。
- ステーションの電源を切った後でも、こて先・ノズル、ツールの金属部分やスタンドが熱い場合があります。
- ツールの電源を入れたまま放置しないでください。
- 炎症を避けるため、フラックスに直接触れず、目に入らないようにしてください。
- はんだ付を行う際、煙に気をつけてください。
- 作業場を清潔にし、整理整頓してください。作業する際は、適切な保護めがねや防護手袋を着用し、けがをしないようにしてください。
- 廃棄する液体スズの取扱いには十分気を付けてください。やけどをする恐れがあります。
- 本機器は、8歳以上の子供や、身体的、感覚的、精神的能力の低い人、経験のない人でも、機器の使用に関して適切な監督や指示を受け、それに伴う危険性を理解していれば使用できます。子供が本機で遊ばないように注意してください。
- 監督下でない場合は、子供がメンテナンスを行わないでください。
- 操作タブレットを高温、多湿、塵埃にさらさないでください。直射日光を避けてください。
- 操作タブレットやツールを落とすと破損や故障の原因となりますので、ご注意ください。
- ファイル転送モード中は、デバイスの接続を解除しないでください。
- 電子機器の使用が制限されている場所では、操作タブレットを使用しないでください。

# 仕様

## B・IRON用BCB充電スタンド

Ref. BCB-9A

- 定格電圧:	100V - 240V定格周波数50/60Hz
- 公称電力:	40W
- ツール出力:	12V / 1000mA
- USB出力:	5V / 1000mA
- 合計正味重量:	1.64kg
- 梱包寸法/重量 (L x W x H):	223 x 223 x 160mm / 1.95kg

CE規格に準拠。

ESD安全性 (ESD要件に準拠するには3ページを参照)。

# JBC

## 保証

JBC は、この装置の製造欠陥に対する保証を 2 年間提供します。部品・作業代金無償で欠陥部品の交換を行います。

製品の摩耗または誤用は、保証の対象外です。

保証を受けるには、装置を購入した代理店または JBC に返品する必要があります (お客様ご負担)。

[www.jbctools.com/productregistration](http://www.jbctools.com/productregistration) から登録を行うと、JBC の保証を 1 年延長することができます。登録期間は、購入から 30 日以内です。



本製品は、通常のごみとして廃棄することはできません。

欧州指令 2012/19/EU に従って、寿命に達した電気装置の回収を行い、認定を受けたりサイクル施設に引き取ってもらう必要があります。



[www.jbctools.com](http://www.jbctools.com)

0035051-050325