

# JBC

[www.jbctools.com](http://www.jbctools.com)

## 使用手册



## ESHT

保护罩和吸杆专用支架(带配件)

本手册适用于以下型号的支架：

ESHT-A

## 包装清单

包装内含以下物品：



保护罩和吸杆专用支架 ..... 1 件

手册 ..... 1 件  
料号 0029487

ESHT 配件组 ..... 1 件

料号 0027797 包括：

### 保护罩

- 料号 P2220 ..... 1 件
- P2230 ..... 1 件
- P2235 ..... 1 件
- P4000 ..... 1 件
- P4010 ..... 1 件



### 三脚架

- 料号 T2050 ..... 1 件
- T2250 ..... 1 件



### 抽吸管

- 料号 0932330 ..... 1 件



### 吸杆装置

- 料号 E2184 ..... 1 件
- E2064 ..... 1 件
- E2052 ..... 1 件



### 吸盘组

- 料号 0930110 ..... 1 件
- 包括：



- 吸盘 料号 0934050 - Ø 10 (x3)
- 吸盘 料号 0934070 - Ø 4.7 (x3)

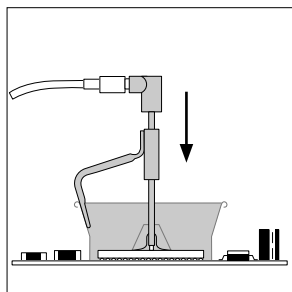
## 特性与接口

**JTSE 控制主机**  
未随附，单独销售



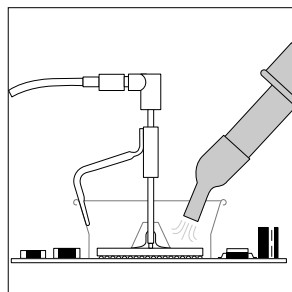
# 操作流程

## 1. 放置



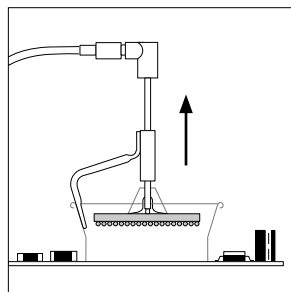
放好装有合适吸盘的吸杆装置并按下抽吸按钮。

## 2. 加热



加热组件。

## 3. 取下

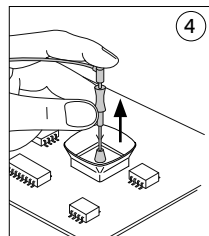
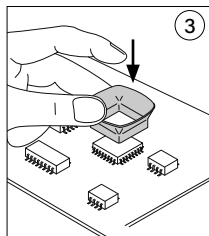
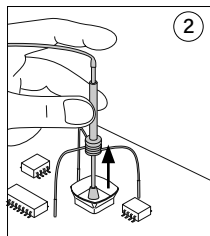
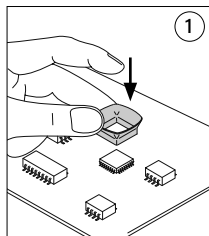


焊料熔化时，组件会自动升起。

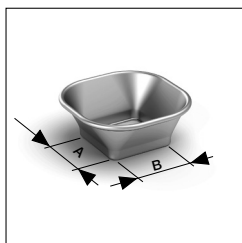
# 保护罩和吸杆装置

对于小型组件（图1和2）。  
推荐搭配使用保护罩和三脚架

对于大型组件（图3和4）。  
推荐使用手动吸杆装置



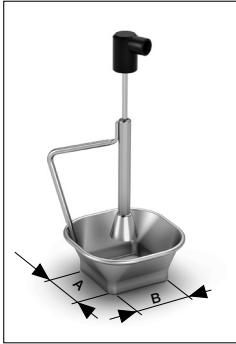
## 附件



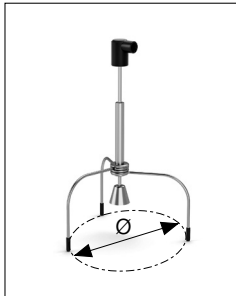
保护罩				
包括在 ESHT	No.*	料号	A x B (mm)	A x B (in)
		P3353	4.3 x 3	0.16 x 0.12
		P3786	5.2 x 5.2	0.20 x 0.20
		P3352	5.2 x 7.5	0.20 x 0.29
		P3355	5.2 x 9.5	0.20 x 0.37
		P3356	6.2 x 4.2	0.24 x 0.16
		P3785	7.2 x 7,2	0.28 x 0.28
		P3784	8.2 x 8.2	0.32 x 0.32
		P4035	9 x 13	0.35 x 0.51
		P4040	9.5 x 19	0.7 x 0.74
		P4080	9.5 x 21	9.5 x 0.83
●	32	P2220	10 x 10	0.39 x 0.39
		P4045	10.5 x 21	0.14 x 0.82
		P4090	11 x 16	0.43 x 0.63
●	24	P2235	12 x 17	0.47 x 0.67
		P1249	12 x 23	0.47 x 0.9
●	44	P4000	12.5 x 12,5	0.49 x 0.49
		P3354	13.2 x 13.2	0.52 x 0.52
		P4025	13.5 x 21.5	0.53 x 0.85
●	48	P2230	15 x 15	0.59 x 0.59
●	60	P4010	17 x 17	0.67 x 0.67
		P4005	18 x 29	0.71 x 1.14
		P4030	18.5 x 18.5	0.73 x 0.73
		P1068	18.5 x 24	0.73 x 0.94
		P2685	28.5 x 28.5	1.12 x 1.12
		P4085	31.5 x 31.5	1.24 x 1.24
		P2672	33 x 46	1.30 x 1.18
		P4002	50 x 50	1.97 x 1.97
		P3357	52.5 x 14	2.06 x 0.55

\* ESHT上对应的编号。

# 附件



吸杆装置				
包括在 ESHT	No.*	料号	A x B (mm)	A x B (in)
●	52	E2052	20 x 20	0.79 x 0.79
●	64	E2064	20 x 26	0.79 x 1.02
●	80	E2184	24 x 24	0.94 x 0.94
		E2068	27 x 27	1.06 x 1.06
		E4020	28.5 x 28.5	1.12 x 1.12
		E4015	31.5 x 31.5	1.24 x 1.24
		E2084	33 x 33	1.30 x 1.30
		E2100	38 x 38	1.50 x 1.50
		E2124	45 x 45	1.77 x 1.77



三脚架				
包括在 ESHT	No.*	料号	ø (mm)	ø (in)
●	39	T2050	39	1.53
●	85	T2250	85	3.35



手动吸杆装置				
包括在 ESHT	No.*	料号	ø (mm)	ø (in)
		E2190	7	0.27

\* ESHT上对应的编号。

## 安全注意事项



必须遵守安全准则，以防触电、受伤、火灾或爆炸。

- 本设备不得用于 PCB 返修之外的任何其他用途。使用不当可能引发火灾。
- 关闭设备后，可接触表面的温度可能仍然很高。请小心处理。
- 小心焊接时产生的烟雾。
- 保持工作场地干净整洁。工作时穿戴合适的护目镜和防护手套，以免受伤。
- 务必注意可能引起灼伤的液态废锡。
- 对于八岁以上的儿童以及身体残疾、感官受限、心智不全、或缺乏经验的人士，只要接受了有关设备使用的充分监督或指导，并了解其危害，就可以使用焊台。儿童不得使用该焊台玩耍。
- 除非有人监督，否则不得由儿童进行维护保养。

# 规格

ESHT

保护罩和吸杆专用支架 (带配件)

料号 ESHT-A

- 总净重: 1.20 kg
- 总包装尺寸 / 重量: 320 x 140 x 120 mm / 1.53 kg  
(长 x 高 x 宽)

符合 CE 标准  
ESD 安全标准。

## JBC

### 保修说明

JBC 对本设备的保修期为 2 年，保修范围涵盖所有制造缺陷，包括更换缺陷零件及相关人工费用。

产品损耗或人为损坏不在保修范围内。

设备需退回至出售设备的经销商处才能享受保修。



请勿将本产品直接丢入垃圾桶。

根据欧洲指令 2012/19/EU 的规定，使用寿命已尽的电子设备需在收集后返还至指定的回收机构。



[www.jbctools.com](http://www.jbctools.com)