

# JBC

[www.jbctools.com](http://www.jbctools.com)

## INSTRUKCJA OBSŁUGI



## ESHT

Podstawa ekstraktora z nadmuchem  
gorącego powietrza

Niniejsza instrukcja obsługi dotyczy następujących urządzeń:

ESHT-A

## Lista elementów zestawu

W zestawie znajdują się następujące elementy:



Podstawka ekstraktora .....1 szt.

Instrukcja obsługi .....1 szt.  
Nr ref. 0032123

Zestaw akcesoriów do ESHT ..... 1 szt.

Nr ref. 0027797 obejmuje:

### Protektory

Nr ref. P2220 .... 1 szt.

P2230 .... 1 szt.

P2235 .... 1 szt.

P4000 .... 1 szt.

P4010 ..... 1 szt.



### Rurka ssąca

Nr ref. 0932330 .... 1 szt.



### Ekstraktory

Nr ref. E2184 .... 1 szt.

E2064 .... 1 szt.

E2052 .... 1 szt.



### Trójnogi

Nr ref. T2050 .... 1 szt.

T2250 .... 1 szt.



### Zestaw ssawek

Nr ref. 0930110 .... 1 szt.

zawartość:



**Ssawka** Nr ref. 0934050 - Ø 10 (x3)

**Ssawka** Nr ref. 0934070 - Ø 4,7 (x3)

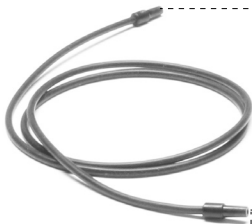
## Funkcje i złącza

### Jednostka sterująca JTSE

*nie znajduje się w zestawie, do nabycia oddzielnie*



Aktywuje pompę ssącą



**Rurka ssąca**  
Nr ref. 0932330

*Do trójnogów i ekstraktorów*

*alternatywa*

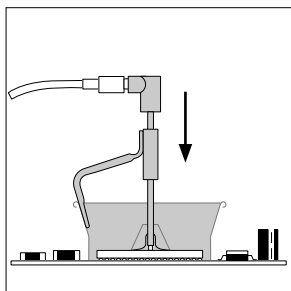


**Ekstraktor / Trójnogi**

*Nr ref. - patrz str. 2*

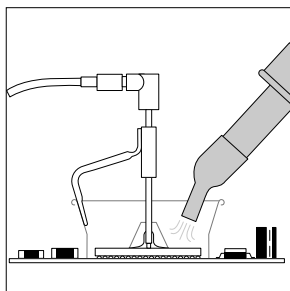
# Obsługa

## 1. Umieszczenie



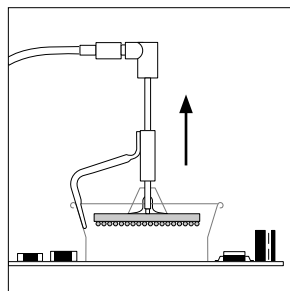
Umieścić ekstraktor z odpowiednią ssawką i nacisnąć przycisk ssania.

## 2. Nagrzewanie



Podgrzać podzespół.

## 3. Wyjmowanie

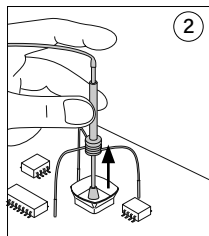
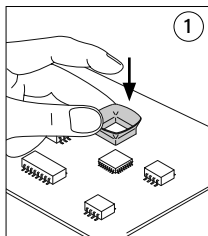


Podzespół zostaje uniesiony automatycznie po roztopieniu lutownia.

## Protektory i ekstraktory

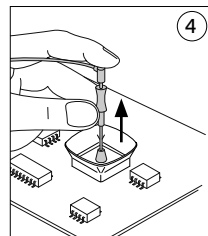
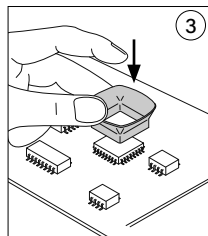
**Do małych podzespołów** (rys. 1 i 2).

Zalecamy stosowanie protektora i trójnogu

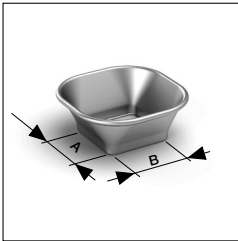


**Do dużych podzespołów** (rys. 3 i 4).

Zalecamy stosować ekstraktory ręczne



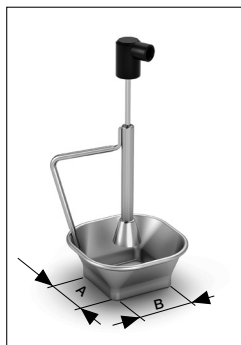
## Akcesoria



| Protektory     |         |          |             |              |
|----------------|---------|----------|-------------|--------------|
| zawarte w ESHT | Liczba* | Nr ref.: | A x B (mm)  | A x B (cale) |
|                |         | P3353    | 4,3 x 3     | 0.16 x 0.12  |
|                |         | P3786    | 5.2 x 5.2   | 0.20 x 0.20  |
|                |         | P3352    | 5.2 x 7.5   | 0.20 x 0.29  |
|                |         | P3355    | 5.2 x 9.5   | 0.20 x 0.37  |
|                |         | P3356    | 6.2 x 4.2   | 0.24 x 0.16  |
|                |         | P3785    | 7.2 x 7,2   | 0.28 x 0.28  |
|                |         | P3784    | 8.2 x 8.2   | 0.32 x 0.32  |
|                |         | P4035    | 9 x 13      | 0.35 x 0.51  |
|                |         | P4040    | 9.5 x 19    | 0.7 x 0.74   |
|                |         | P4080    | 9.5 x 21    | 9.5 x 0.83   |
| ●              | 32      | P2220    | 10 x 10     | 0.39 x 0.39  |
|                |         | P4045    | 10.5 x 21   | 0.14 x 0.82  |
|                |         | P4090    | 11 x 16     | 0.43 x 0.63  |
| ●              | 24      | P2235    | 12 x 17     | 0.47 x 0.67  |
|                |         | P1249    | 12 x 23     | 0.47 x 0.9   |
| ●              | 44      | P4000    | 12.5 x 12,5 | 0.49 x 0.49  |
|                |         | P3354    | 13.2 x 13.2 | 0.52 x 0.52  |
|                |         | P4025    | 13.5 x 21.5 | 0.53 x 0.85  |
| ●              | 48      | P2230    | 15 x 15     | 0.59 x 0.59  |
| ●              | 60      | P4010    | 17 x 17     | 0.67 x 0.67  |
|                |         | P4005    | 18 x 29     | 0.71 x 1.14  |
|                |         | P4030    | 18.5 x 18.5 | 0.73 x 0.73  |
|                |         | P1068    | 18.5 x 24   | 0.73 x 0.94  |
|                |         | P2685    | 28.5 x 28.5 | 1.12 x 1.12  |
|                |         | P4085    | 31.5 x 31.5 | 1.24 x 1.24  |
|                |         | P2672    | 33 x 46     | 1.30 x 1.18  |
|                |         | P4002    | 50 x 50     | 1.97 x 1.97  |
|                |         | P3357    | 52.5 x 14   | 2.06 x 0.55  |

\* Odpowiedni numer w ESHT

## Akcesoria



| Ekstraktory    |         |          |             |              |
|----------------|---------|----------|-------------|--------------|
| zawarte w ESHT | Liczba* | Nr ref.: | A x B (mm)  | A x B (cale) |
| ●              | 52      | E2052    | 20 x 20     | 0.79 x 0.79  |
| ●              | 64      | E2064    | 20 x 26     | 0.79 x 1.02  |
| ●              | 80      | E2184    | 24 x 24     | 0.94 x 0.94  |
|                |         | E2068    | 27 x 27     | 1.06 x 1.06  |
|                |         | E4020    | 28.5 x 28.5 | 1.12 x 1.12  |
|                |         | E4015    | 31.5 x 31.5 | 1.24 x 1.24  |
|                |         | E2084    | 33 x 33     | 1.30 x 1.30  |
|                |         | E2100    | 38 x 38     | 1.50 x 1.50  |
|                |         | E2124    | 45 x 45     | 1.77 x 1.77  |



| Trójnogi       |         |          |        |          |
|----------------|---------|----------|--------|----------|
| zawarte w ESHT | Liczba* | Nr ref.: | Ø (mm) | Ø (cale) |
| ●              | 39      | T2050    | 39     | 1.53     |
| ●              | 85      | T2250    | 85     | 3.35     |



| Ekstraktor ręczny |         |          |        |          |
|-------------------|---------|----------|--------|----------|
| zawarte w ESHT    | Liczba* | Nr ref.: | Ø (mm) | Ø (cale) |
|                   |         | E2190    | 7      | 0.27     |

\* Odpowiedni numer w ESHT.

## Zasady bezpieczeństwa



Konieczne jest przestrzeganie zasad bezpieczeństwa w celu uniknięcia porażenia prądem elektrycznym, poparzenia, pożaru czy wybuchu.

- Nie używać urządzenia do celów niezwiązanych z przeróbką płytek drukowanych. Nieprawidłowe używanie może spowodować pożar.
- Temperatura dostępnych powierzchni może pozostać wysoka po wyłączeniu urządzenia. Zachować ostrożność.
- Uważać na opary powstające podczas lutowania.
- Utrzymywać czystość i porządek w miejscu pracy. Nosić odpowiednie okulary i rękawice ochronne podczas pracy, aby uniknąć obrażeń.
- Szczególną ostrożność należy zachować, używając roztopionej cyny, która może powodować poparzenia.
- Tego urządzenia mogą używać dzieci w wieku powyżej ośmiu lat oraz osoby o ograniczonej zdolności fizycznej, sensorycznej lub umysłowej lub nieposiadające doświadczenia pod warunkiem, że zostaną objęte właściwymi opieką lub nadzorem w kwestii używania urządzenia i zrozumieją związane z nim niebezpieczeństwa. Nie można pozwalać dzieciom bawić się urządzeniem.
- Prace konserwacyjne mogą wykonywać wyłącznie osoby dorosłe lub niepełnoletnie pod nadzorem.

## Dane techniczne

ESHT

Podstawka ekstraktora z nadmuchem gorącego powietrza

Nr ref. ESHT-A

- Łączna masa netto: 1,20 kg
- Wymiary/masa opakowania: 320 x 140 x 120 mm / 1,53 kg  
(dł. x szer. x wys.)

Produkt zgodny z normami CE.

ESD safe (wyładowania elektrostatyczne)

# JBC

### Gwarancja

Dwuletnia gwarancja udzielana przez firmę JBC na ten produkt obejmuje wszystkie wady produkcyjne, w tym wymianę wadliwych części i robociznę.

Gwarancja nie obejmuje natomiast zużycia produktu ani jego niewłaściwego użytkowania.

Aby użytkownik mógł skorzystać z gwarancji, musi zwrócić produkt do jego pierwotnego dystrybutora, opłacając przesyłkę.



Tego produktu nie wolno wyrzucać z innymi odpadami.

Zgodnie z dyrektywą unijną 2012/19/UE, zużyte urządzenia elektroniczne należy zwracać do upoważnionego zakładu utylizacji odpadów.



[www.jbctools.com](http://www.jbctools.com)