

JBC

www.jbctools.com

MANUALE DI ISTRUZIONI



DPM

Dispenser manuale di pasta

Questo manuale si riferisce ai seguenti articoli:

DPM-B

Distinta dei componenti

La dotazione include:



**Dispenser manuale
di pasta fluissante** 1 unità



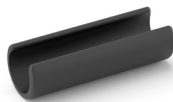
Cappuccio per siringa 4 unità
(1 unità già assemblata nel DPM)



**Cilindro per siringa
da 3 cc** 2 unità



**Guarnizione per siringa
da 3 cc** 2 unità



**Adattatore per siringa
da 3 cc** 1 unità



**Cilindro per siringa
da 5 cc** 2 unità
(1 unità già assemblata nel DPM)



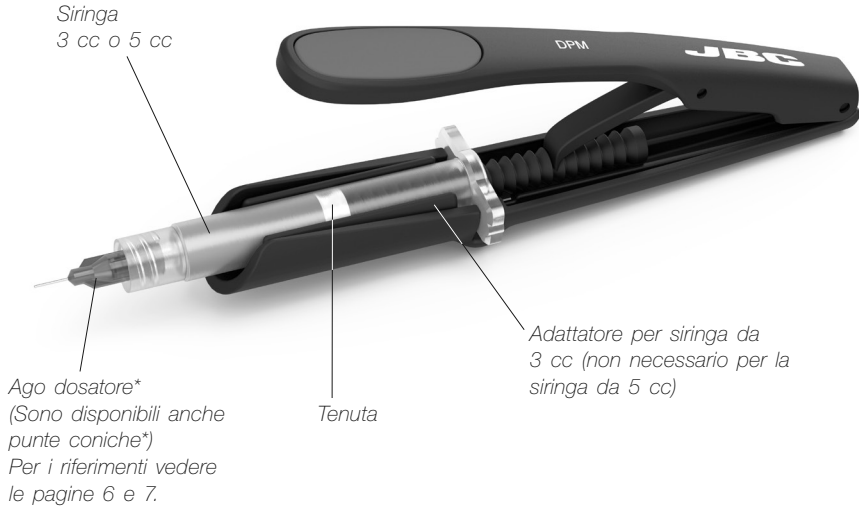
**Guarnizione per siringa
da 5 cc** 2 unità
(1 unità già assemblata nel DPM)



Manuale 1 unità
Rif. 0035049

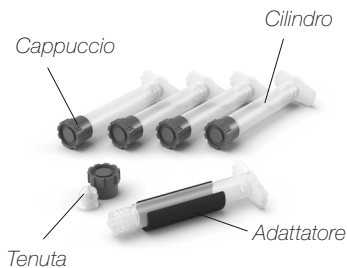
Funzionalità

Il DPM funziona con siringhe da 3 cc e 5 cc.



Set di siringhe*

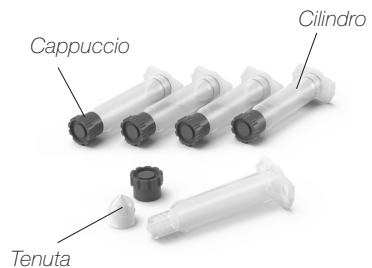
I seguenti set di cilindri per siringhe sono disponibili su www.jbctools.com.



Set di cilindri per siringhe da 3 cc

Il rif. **SB03CC** comprende:

- Cilindro, 5 unità
- Tenuta, 5 unità
- Cappuccio, 5 unità
- Adattatore, 1 unità



Set di cilindri per siringhe da 5 cc

Il rif. **SB05CC** comprende:

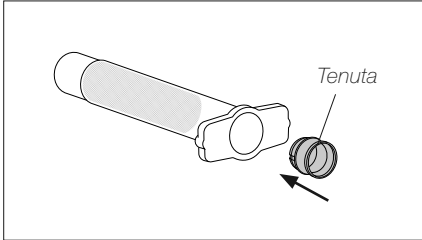
- Cilindro, 5 unità
- Tenuta, 5 unità
- Cappuccio, 5 unità

* Non incluso, venduto separatamente

Funzionamento

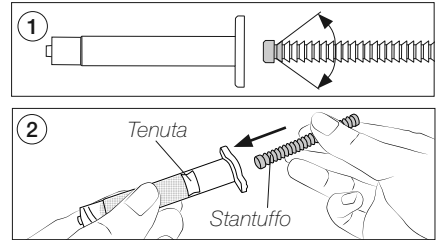
Il DPM funziona con siringhe da 3 cc e 5 cc. Richiedere questo formato al fornitore di pasta flussante o riempire il cilindro della siringa JBC con la pasta flussante.

1. Posizionamento della tenuta



Prendere il cilindro riempito di pasta flussante e inserirvi la tenuta.

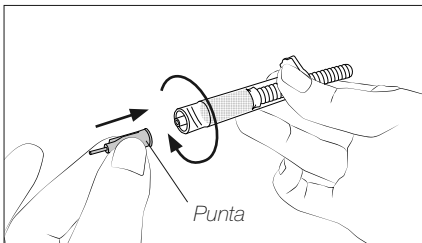
2. Posizionamento del pistone



1. Lo stantuffo va inserito nel cilindro della siringa con l'estremità rivolta in avanti. In caso contrario il DPM non funziona correttamente.

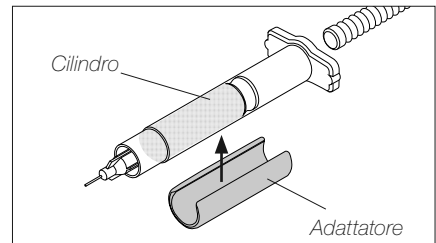
2. Inserire lo stantuffo nella tenuta e premerla contro la pasta flussante per eliminare l'aria all'interno del cilindro.

3. Posizionamento della punta



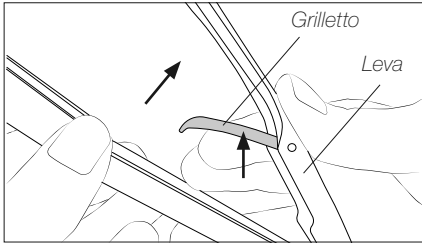
Infilare la punta sul cilindro della siringa.

4. Uso dell'adattatore (solo per siringa da 3 cc)



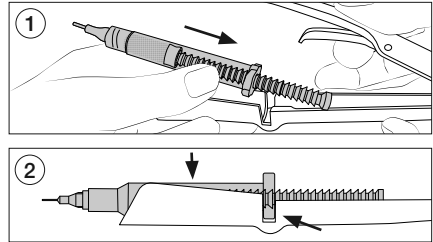
Per le siringhe da 3 cc è necessario l'adattatore. Assemblare l'adattatore agganciandolo al cilindro.

5. Sollevamento della leva



Aprire il DPM sollevando la leva e il grilletto.

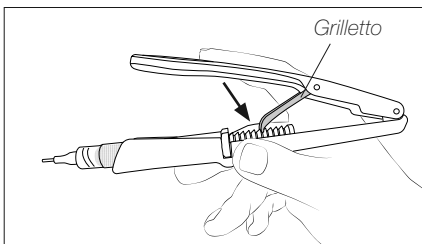
6. Inserimento della siringa



1. Inserire la siringa preparata, compreso lo stantuffo, nel DPM.

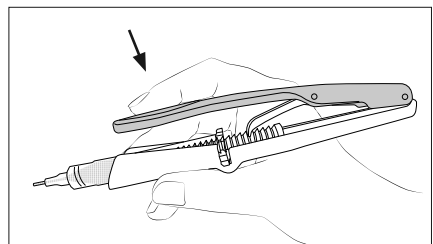
2. Spingere la siringa verso il basso finché non scatta in posizione e la flangia del cilindro non si inserisce nell'apertura.

7. Posizionamento della leva



Abbassare il grilletto fino a bloccarlo in una delle scanalature del pistone.

8. Erogazione



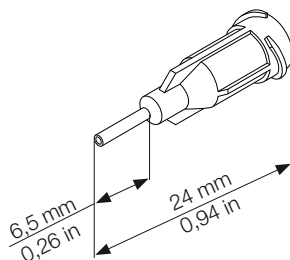
Premere la leva fino alla fuoriuscita della pasta flussante.

Nota: Quando il grilletto arriva a fine corsa, lo stantuffo viene ricaricato automaticamente sollevando e premendo la leva. Il grilletto passa automaticamente alla scanalatura successiva dello stantuffo e la pasta flussante è pronta per essere nuovamente erogata.

Aghi dosatori* e punte coniche*

JBC offre due punte di dosatura di diametro diverso.
Disponibili su www.jbctools.com.

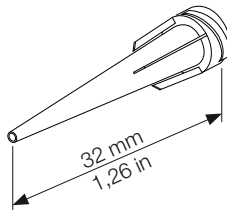
Aghi dosatori con punte in acciaio inossidabile



TIPO	Rif:	COLORE	PASTA FLUSSANTE (consigliata)	CALIBRO	Ø INTERNO (mm/in)	Ø ESTERNO (mm/in)	LUNGHEZZA (mm/in)	LUNGHEZZA TOTALE (mm/in)	QTÀ
Aghi in acciaio inox	ND18S6	Verde	Tipo 2	18	0,84/0,050	1,27/0,033	6,5/0,26	24/0,94	10
	ND20S6	Rosa	Tipo 3	20	0,61/0,036	0,90/0,024			
	ND21S6	Viola	Tipo 3	21	0,51/0,032	0,82/0,020			
	ND22S6	Blu	Tipo 3	22	0,41/0,028	0,72/0,016			
	ND23S6	Arancione	Tipo 3	23	0,31/0,025	0,63/0,013			
	ND25S6	Rosso	Tipo 4	25	0,25/0,020	0,50/0,010			
	ND27S6	Trasparente	Tipo 5	27	0,2/0,016	0,40/0,008			
	ND30S6	Lavanda	Tipo 6	30	0,15/0,012	0,31/0,006			

* Non incluso, venduto separatamente

Punte coniche



TIPO	Rif:	COLORE	PASTA FLUSSANTE (consigliata)	CALIBRO	Ø INTERNO (mm/in)	Ø ESTERNO (mm/in)	LUNGHEZZA TOTALE (mm/in)	QTÀ
Punte coniche	ND18P	Verde	Tipo 2	18	0,84/0,033	1,27/0,050	32/1,26	10
	ND20P	Rosa	Tipo 3	20	0,64/0,024	1,20/0,048		
	ND22P	Blu	Tipo 3	22	0,41/0,016	0,72/0,028		
	ND25P	Rosso	Tipo 4	25	0,25/0,010	0,50/0,020		
	ND27P	Trasparente	Tipo 5	27	0,2/0,008	0,40/0,016		

* Non incluso, venduto separatamente

Specifiche

DPM

Dispenser manuale di pasta flussante

Rif: **DPM-B**

- Peso netto totale: 130 x 66 x 16 mm/0,05 kg
(L x P x A) 5,12 x 2,60 x 0,63 in/0,11 lb
- Dimensioni/peso confezione: 155 x 55 x 45 mm/0,074 kg
(L x P x A) 6,10 x 2,17 x 1,77 in/0,16 lb

Conforme alle norme CE.

Protetto contro le scariche elettrostatiche.

JBC

Garanzia

La garanzia di 2 anni di JBC copre questa apparecchiatura da tutti i difetti di fabbricazione, compresa la sostituzione delle parti difettose e la manodopera.

La garanzia non copre l'usura o l'uso improprio del prodotto.

Affinché la garanzia sia valida, l'apparecchiatura deve essere restituita, con spese di spedizione, al rivenditore presso il quale è stata acquistata.



Questo prodotto non deve essere gettato nella spazzatura.

In conformità con la direttiva europea 2012/19/UE, le apparecchiature elettroniche a fine vita devono essere raccolte e restituite a un centro di riciclaggio autorizzato.



www.jbctools.com