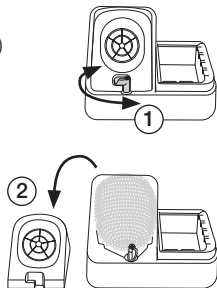


Lana di ricambio per dispositivo manuale di pulizia delle punte

Sbloccare il
paraspruzzi (1)
e toglierlo (2).
Sostituire la
lana usurata,
riposizionare il
paraspruzzi e
chiuderlo.



0035037-191224

JBC

www.jbctools.com

MANUALE DI ISTRUZIONI



CL6205/CL6210

Lana

**Lana d'acciaio per stazioni
compatte, supporti e
dispositivo manuale di pulizia
delle punte**

Rif. CL6205

- Metodo di pulizia più efficace rispetto alla lana di ottone.
- Le particelle di acciaio inox si diffondono con più difficoltà.

**Lana d'ottone per stazioni
compatte, supporti e
dispositivo manuale di pulizia
delle punte**

Rif. CL6210

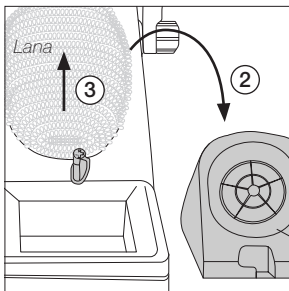
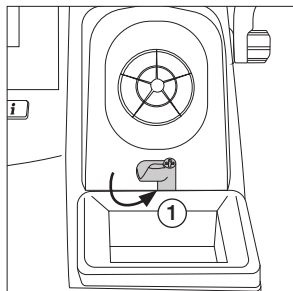
- Metodo di pulizia molto efficace.
- Lascia un piccolo strato di saldatura sulla punta per evitare l'ossidazione tra la pulizia e la bagnatura.



www.jbctools.com



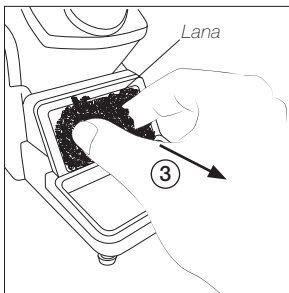
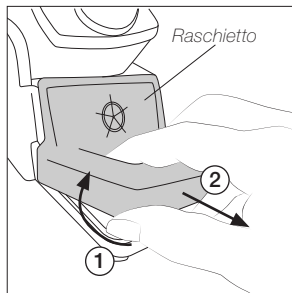
Lana di ricambio per stazioni compatte



Sbloccare il paraspruzzi (1) e toglierlo (2). Sostituire la lana usurata (3), riposizionare il paraspruzzi e chiuderlo.

Paraspruzzi

Lana di ricambio per i supporti



Sollevare il raschietto dal bordo anteriore (1) ed estrarlo (2).

Sostituire la lana (3) e rimontare il raschietto.