

Distinta dei componenti

Per il rif. MS10:



Kit di filtri anteriori per modulo MSE-B 1 kit
(Ogni kit comprende 5 filtri)

Manuale 1 unità
Rif. 0034889

0034889-120325

I filtri MS10 sono utilizzati con il modulo MSE-B.



Filtro anteriore

MSE

Modulo di dissaldatura elettrica

JBC

www.jbctools.com

MANUALE DI ISTRUZIONI



MS10

Kit di filtri anteriori per modulo MSE-B

Lato superiore



Lato inferiore

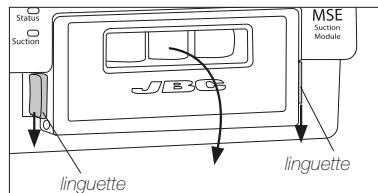


www.jbctools.com

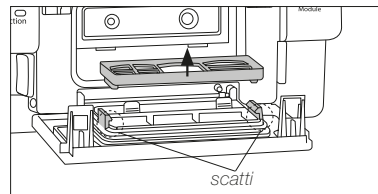


Sostituzione del filtro

1. Far scorrere le linguette laterali e aprire il coperchio anteriore.

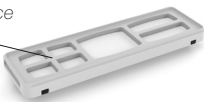


2. Rimuovere il filtro usurato tirandolo verso l'alto e facendolo fuoriuscire dagli attacchi a scatto.

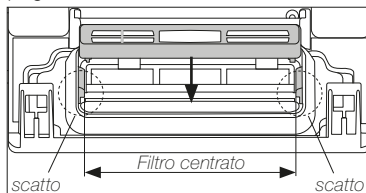


3. Posizionare il nuovo filtro con il lato chiaro rivolto verso l'alto e con la croce sul lato sinistro.

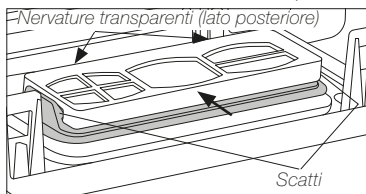
Forma di croce



4. Centrare il filtro tra i raccordi a scatto e spingerlo all'interno.



5. Spingere indietro il filtro posizionato finché non si ferma contro le nervature trasparenti.



6. Chiudere* il coperchio anteriore premendo su entrambi gli angoli superiori finché non scatta.

