

JBC

www.jbctools.com

MANUALE DI ISTRUZIONI



DT100

Scatola di accessori per DT530

Questo manuale si riferisce ai seguenti articoli:

DT100

Distinta dei componenti

La dotazione include:



Scatola di metallo con accessori* .. 1
unità

Rif. DT100, *compresi gli accessori elencati:*

**Anche disponibile:*

Scatola di metallo JBC per accessori

Rif. BX20, *senza accessori*



Manuale 1 unità
Rif. 0035011



Contenitore in vetro per residui di
saldatura* 2 unità

**disponibile come rif. DT20*

(la confezione contiene 2 contenitori)



Contenitore in metallo per residui di
saldatura* 2 unità

**disponibile come rif. DT25*

(la confezione contiene 2 contenitori)



Pinza termoresistente 1 unità
Rif. DT60



Chiave 1 unità
Rif. DT50



Guarnizione anteriore* 5 unità
**disponibile come rif. DT30
(la confezione contiene 10 guarnizioni)*



Guarnizione posteriore* 5 unità
**disponibile come rif. DT35
(la confezione contiene 10 guarnizioni)*



Filtro di lana* 10 unità
**disponibile come rif. DT10
(la confezione contiene 10 filtri di lana)*



Prefiltro di lana d'ottone* 10 unità
**disponibile come rif. DT11
(la confezione contiene 10 prefiltri)*



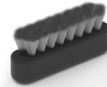
Prefiltro di carta* 10 unità
**disponibile come rif. DT13
(la confezione contiene 10 prefiltri)*



Prefiltro di metallo* ... 2 unità
**disponibile come rif. DT12
(la confezione contiene 10 prefiltri)*



Spazzola di pulizia 1 unità
Rif. CL8297



Spazzola di metallo* 1 unità
Rif. CL6217



Aste elicoidali per la pulizia delle punte 1 unità
Rif. CL5760



Aste per la pulizia delle punte 1 unità
Rif. CL5970



Cacciavite esagonale di precisione 2,5 1 unità
Rif. 0033474

Specifiche

DT100

Scatola di accessori per DT530

Rif: DT100

- | | |
|--|--|
| – Dimensioni della scatola:
(L x P x A) | 203 x 127 x 45 mm
7,99 x 5 x 1,77 in |
| – Peso netto: | 354 g/0,78 lb |
| – Dimensioni/peso confezione:
(L x P x A) | 245 x 185 x 45 mm/457 g
9,65 x 7,28 x 1,77 in/1,01 lb |

Conforme alle norme CE.

JBC

Garanzia

La garanzia di 2 anni di JBC copre questa apparecchiatura da tutti i difetti di fabbricazione, compresa la sostituzione delle parti difettose e la manodopera.

La garanzia non copre l'usura o l'uso improprio del prodotto.

Affinché la garanzia sia valida, l'apparecchiatura deve essere restituita, con spese di spedizione, al rivenditore presso il quale è stata acquistata.



Questo prodotto non deve essere gettato nella spazzatura.

In conformità con la direttiva europea 2012/19/UE, le apparecchiature elettroniche a fine vita devono essere raccolte e restituite a un centro di riciclaggio autorizzato.



www.jbctools.com